

INFLAÇÃO, PROJEÇÕES E INDICARES ECONÔMICOS**1 - Perdas salariais**

As categorias com data-base em 1º ABRIL devem batalhar para que os reajustes negociados sejam suficientes para, pelo menos, repor as perdas salariais decorrentes da Inflação dos últimos 12 meses, que ficou em **4,57%** de acordo com o INPC-IBGE. Confira abaixo o cálculo das perdas salariais:

DEMONSTRATIVO DAS PERDAS SALÁRIAS								
Data-Base: 1º de Abril (Base 01-abril-16=100)								
Mês/Ano	ICV-DIEESE		Salário Real	Perda Mensal	INPC-IBGE		Salário Real	Perda Mensal
	Mensal	Índice			Mensal	Índice		
abr-16	0,57%	100,57	99,43	-0,57%	0,64%	100,64	99,36	-0,64%
mai-16	0,67%	101,24	98,77	-1,23%	0,98%	101,63	98,40	-1,60%
jun-16	0,45%	101,70	98,33	-1,67%	0,47%	102,10	97,94	-2,06%
jul-16	0,21%	101,92	98,12	-1,88%	0,64%	102,76	97,32	-2,68%
ago-16	0,36%	102,28	97,77	-2,23%	0,31%	103,08	97,02	-2,98%
set-16	0,03%	102,31	97,74	-2,26%	0,08%	103,16	96,94	-3,06%
out-16	0,37%	102,69	97,39	-2,61%	0,17%	103,33	96,77	-3,23%
nov-16	0,28%	102,97	97,12	-2,88%	0,07%	103,41	96,71	-3,29%
dez-16	0,12%	103,09	97,00	-3,00%	0,14%	103,55	96,57	-3,43%
jan-17	1,04%	104,17	96,00	-4,00%	0,42%	103,99	96,17	-3,83%
fev-17	-0,14%	104,02	96,13	-3,87%	0,24%	104,24	95,94	-4,06%
mar-17	0,01%	104,03	96,13	-3,87%	0,32%	104,57	95,63	-4,37%
Reajuste Necessário em 1º de abril de 2016				4,03%	Reajuste Necessário em 1º de abril de 2016			4,57%

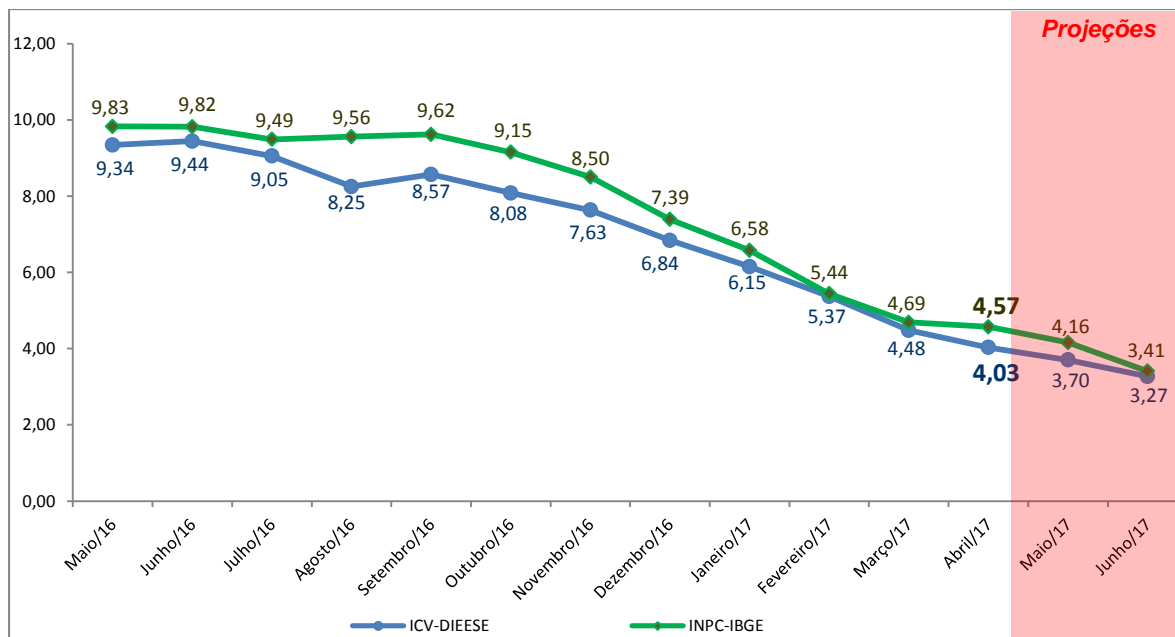
Elaboração: DIEESE Subseção Federação dos Trabalhadores da Saúde do Estado de São Paulo

2 - Projeção da Inflação dos próximos meses

A fim de permitir o planejamento das categorias com negociação nos próximos meses, apresentamos as estimativas estatísticas da inflação para os meses de maio e junho/2017,

bem como a evolução da inflação, medida pelo INPC-IBGE e pelo ICV-DIEESE nos últimos 12 meses. **Para maio/2017, estima-se que a inflação acumulada em 12 meses fique em 4,16% de acordo com o INPC-IBGE.**

**Evolução dos reajustes necessários para repor a inflação por data-base, em (%)
ICV-DIEESE e INPC-IBGE, Maio/2016 a Junho/2017**



Fonte: DIEESE.

Elaboração: DIEESE Subseção Federação dos Trabalhadores da Saúde do Estado de São Paulo.

3 - Indicadores econômicos

Por fim, para facilitar o dia-a-dia da atividade sindical, apresentamos os principais indicadores econômico-financeiros referentes a março de 2017.

INDICES ECONÔMICOS / FINANCEIROS

Referência: Março/2017

Índices	Mês	Trimestre	Ano	Últimos 12 meses
ICV DIEESE - Geral	0,01%	0,91%	0,91%	4,03%
ICV DIEESE - Estrato 1	0,23%	0,54%	0,54%	4,05%
ICV DIEESE - Estrato 2	0,01%	0,73%	0,73%	3,99%
ICV DIEESE - Estrato 3	-0,05%	1,09%	1,09%	4,12%
INPC IBGE	0,32%	0,98%	0,98%	4,57%
IPCA IBGE	0,25%	0,96%	0,96%	4,57%
IPCA IBGE Serviços de Saúde	0,88%	2,70%	2,70%	11,06%
IPCA IBGE Serviços de Saúde SP	0,97%	2,84%	2,84%	11,94%
IPC FIPE	0,14%	0,54%	0,54%	3,73%
IGP-M FGV	0,01%	0,74%	0,74%	4,86%
IGP-DI FGV	-0,38%	0,12%	0,12%	4,41%

Alimentação no ICV DIEESE e no INPC IBGE / Cesta Básica

Índices	Mês	Trimestre	Ano	Últimos 12 meses
ICV DIEESE - Alimentação Geral	0,01%	-0,03%	-0,03%	3,59%
ICV DIEESE - Alimentação Fora do Domicílio	0,72%	1,28%	1,28%	7,77%
INPC IBGE - Alimentação Geral	0,32%	0,14%	0,14%	4,31%
INPC IBGE - Alimentação Fora do Domicílio	0,38%	1,21%	1,21%	6,45%
	Valor	Mês	Ano	Últimos 12 meses
Cesta Básica - São Paulo	R\$ 435,34	2,14%	-0,81%	-1,97%

Salário Mínimo Nacional e Salário Mínimo Necessário

	Março/17	Fevereiro/17	Janeiro/17	Dezembro/16
Salário Mínimo Nacional	R\$ 937,00	R\$ 937,00	R\$ 937,00	R\$ 880,00
Salário Mínimo Necessário - DIEESE	R\$ 3.673,09	R\$ 3.658,72	R\$ 3.811,29	R\$ 3.856,23
SM Necessário / SM Nacional	3,92	3,90	4,07	4,38

Piso Salarial Estado de São Paulo

	Faixa I	Faixa II
Vigência a partir de 01/04/2016	R\$ 1.000,00	R\$ 1.017,00
	Faixa I	Faixa I
Vigência a partir de 01/04/2017	R\$ 1.076,20	R\$ 1.094,50
Reajuste Nominal	7,62%	7,62%

1 - A Lei Estadual 16.042/2017 reajustou os valores do "Piso Salarial Paulista" a partir de 1º de abril de 2017.

2 - Em 1º de janeiro, o Salário Mínimo Nacional passou a ser de R\$ 937,00, um reajuste de 6,48% sobre os R\$ 880,00 vigentes até então. É a primeira vez em 20 anos que o reajuste ficou abaixo da inflação do período, que foi de 6,58%, de acordo com o INPC-IBGE.

LUIZ FERNANDO ALVES ROSA

Economista / Técnico DIEESE
Subseção Federação da Saúde SP