

**INFLAÇÃO, PROJEÇÕES E INDICARES ECONÔMICOS****1 - Perdas salariais**

**A**s categorias com data-base em 1º de março precisam lutar para que os reajustes negociados sejam suficientes para, pelo menos, repor as perdas salariais decorrentes da Inflação dos últimos 12 meses, que ficou em 7,68% de acordo com o INPC-IBGE. Confira abaixo o cálculo das perdas salariais:

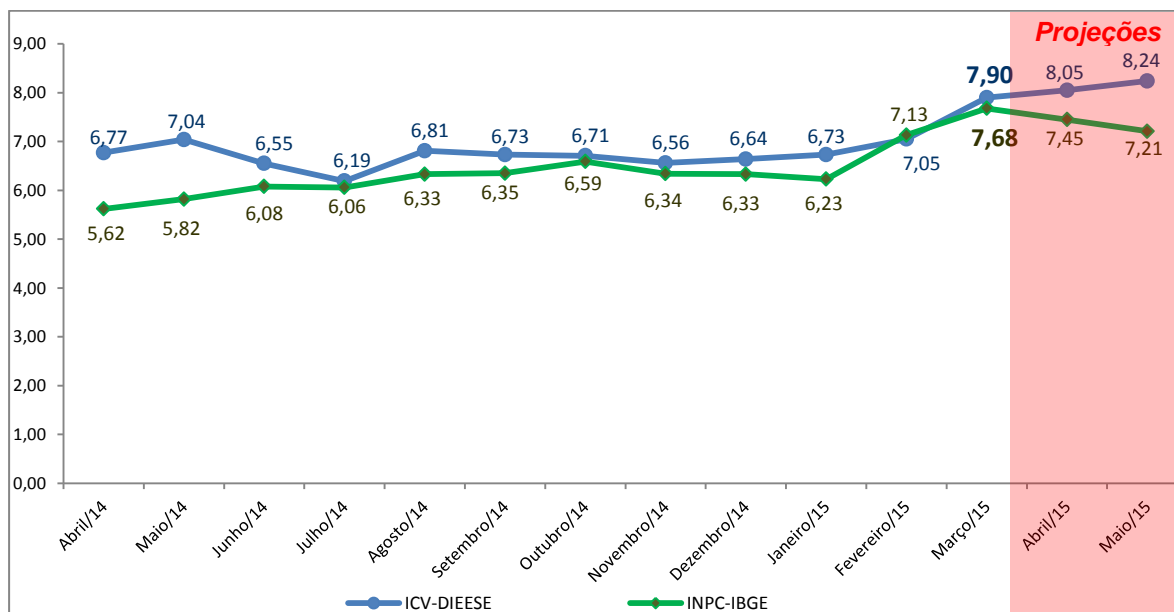
<b>DEMONSTRATIVO DAS PERDAS SALÁRIAS</b>								
Data-Base: 1º de Março <span style="float: right;">(Base 01-março-14=100)</span>								
Mês/Ano	ICV-DIEESE		Salário Real	Perda Mensal	INPC-IBGE		Salário Real	Perda Mensal
	Mensal	Índice			Mensal	Índice		
mar-14	0,81%	100,81	99,19	-0,81%	0,82%	100,82	99,19	-0,81%
abr-14	0,57%	101,38	98,64	-1,36%	0,78%	101,61	98,42	-1,58%
mai-14	0,14%	101,52	98,50	-1,50%	0,60%	102,22	97,83	-2,17%
jun-14	0,00%	101,53	98,50	-1,50%	0,26%	102,48	97,58	-2,42%
jul-14	0,68%	102,22	97,83	-2,17%	0,13%	102,62	97,45	-2,55%
ago-14	0,02%	102,24	97,81	-2,19%	0,18%	102,80	97,28	-2,72%
set-14	0,23%	102,47	97,59	-2,41%	0,49%	103,30	96,80	-3,20%
out-14	0,50%	102,98	97,11	-2,89%	0,38%	103,70	96,44	-3,56%
nov-14	0,52%	103,52	96,60	-3,40%	0,53%	104,25	95,93	-4,07%
dez-14	0,52%	104,06	96,10	-3,90%	0,62%	104,89	95,34	-4,66%
jan-15	2,25%	106,41	93,98	-6,02%	1,48%	106,44	93,95	-6,05%
fev-15	1,40%	107,90	92,68	-7,32%	1,16%	107,68	92,87	-7,13%
Reajuste Necessário em 1º de março de 2015				<b>7,90%</b>	Reajuste Necessário em 1º de março de 2015			<b>7,68%</b>

Elaboração: DIEESE Subseção Federação dos Trabalhadores da Saúde do Estado de São Paulo

**2 - Projeção da Inflação dos próximos meses**

**A** fim de permitir o planejamento das categorias com negociação nos próximos meses, apresentamos as estimativas estatísticas da inflação para os meses de abril/2015 e maio/2015, bem como a evolução da inflação, medida pelo INPC-IBGE e pelo ICV-DIEESE nos últimos 12 meses. **Para abril/2015, estima-se que a inflação acumulada em 12 meses, medida pelo INPC-IBGE, fique ao redor de 7,45%.**

### Evolução dos reajustes necessários para repor a inflação por data-base, em (%) ICV-DIEESE e INPC-IBGE, Abril/2014 a Maio/2015



Fonte: DIEESE.

Elaboração: DIEESE Subseção Federação dos Trabalhadores da Saúde do Estado de São Paulo.

### 3 - Indicadores econômicos

**P**or fim, para facilitar o dia-a-dia da atividade sindical, apresentamos os principais indicadores econômico-financeiros referentes a fevereiro de 2015.

## INDICES ECONÔMICOS / FINANCEIROS

Referência: Fevereiro/2015

Índices	Mês	Trimestre	Ano	Últimos 12 meses
ICV DIEESE - Geral	1,40%	4,23%	3,69%	7,90%
ICV DIEESE - Estrato 1	1,24%	4,42%	3,82%	8,67%
ICV DIEESE - Estrato 2	1,36%	4,43%	3,80%	8,35%
ICV DIEESE - Estrato 3	1,46%	4,08%	3,60%	7,49%
INPC IBGE	1,16%	3,29%	2,66%	7,68%
IPCA IBGE	1,22%	3,27%	2,47%	7,70%
IPCA IBGE Serviços de Saúde	0,87%	2,60%	1,87%	9,23%
IPCA IBGE Serviços de Saúde SP	0,82%	2,62%	1,93%	9,56%
IPC FIPE	0,22%	3,17%	2,86%	6,65%
IGP-M FGV	0,27%	1,04%	1,66%	3,86%
IGP-DI FGV	0,53%	1,60%	1,21%	3,74%

### Alimentação no ICV DIEESE e no INPC IBGE / Cesta Básica

Índices	Mês	Trimestre	Ano	Últimos 12 meses
ICV DIEESE - Alimentação Geral	0,88%	3,78%	2,67%	9,39%
ICV DIEESE - Alimentação Fora do Domicílio	1,36%	2,89%	2,63%	9,88%
INPC IBGE - Alimentação Geral	0,86%	3,46%	2,35%	8,95%
INPC IBGE - Alimentação Fora do Domicílio	1,05%	3,47%	2,09%	10,15%
	<i>Valor</i>	<i>Mês</i>	<i>Ano</i>	<i>Últimos 12 meses</i>
Cesta Básica - São Paulo	R\$ 378,86	2,06%	6,97%	16,45%

### Salário Mínimo Nacional e Salário Mínimo Necessário

	Fevereiro/15	Janeiro/15	Dezembro/14	Novembro/14
Salário Mínimo Nacional	R\$ 788,00	R\$ 788,00	R\$ 724,00	R\$ 724,00
Salário Mínimo Necessário - DIEESE	R\$ 3.182,81	R\$ 3.118,62	R\$ 2.975,55	R\$ 2.923,22
SM Necessário / SM Nacional	4,04	3,96	4,11	4,04

### Piso Salarial Estado de São Paulo

	Faixa I	Faixa II	Faixa III	
Vigência a partir de 01/01/2014	R\$ 810,00	R\$ 820,00	R\$ 835,00	-
	Faixa I	Faixa I	Faixa II	
<b>Vigência a partir de 01/01/2015</b>	<b>R\$ 905,00</b>	<b>R\$ 905,00</b>	<b>R\$ 920,00</b>	-
Reajuste Nominal	11,73%	10,37%	10,18%	-
<b>Reajuste Real (desconta Inflação INPC-IBGE)</b>	<b>2,57%</b>	<b>2,48%</b>	<b>3,00%</b>	-

1 - A Lei Estadual 15.625/2014, que reajustou os valores do "Piso Salarial Paulista", a partir de 1º de janeiro de 2015, também alterou a estrutura do "mínimo paulista". Os grupos econômicos que antes eram abrangidos pelas faixas I e II foram agrupados sob a "nova faixa I". Do mesmo modo, os grupos econômicos que antes se enquadravam na faixa III, foram transferidos para a "nova faixa II".

2 - Em 1º de janeiro, o Salário Mínimo Nacional passou a ser de R\$ 788,00, um reajuste de 8,84% sobre os R\$ 724,00 vigentes no ano anterior.